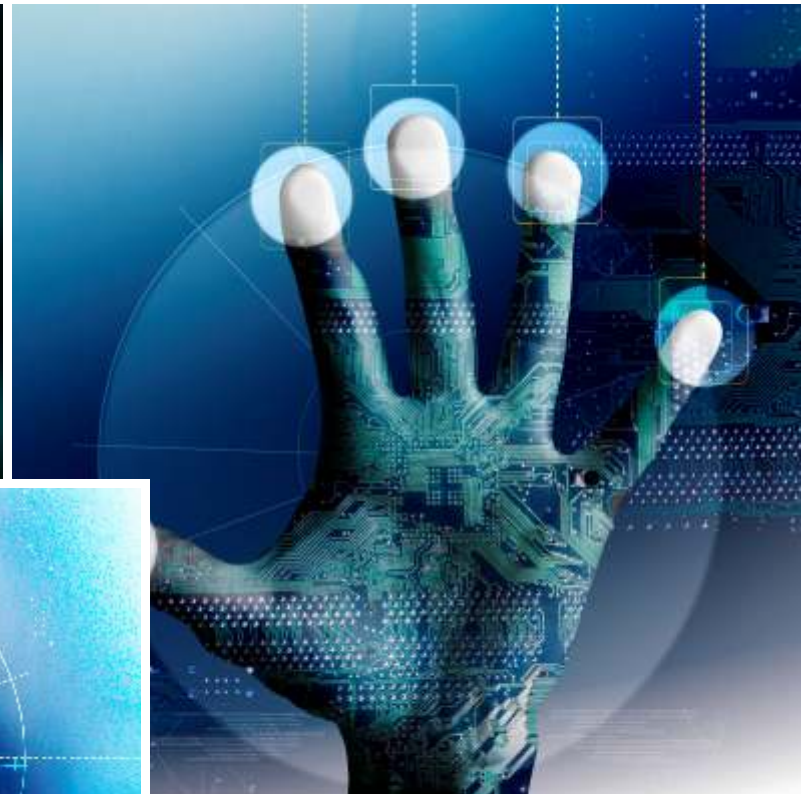


# SEGURIDAD ELECTRÓNICA



Potencie  
su seguridad  
con la más  
alta tecnología.

# SEGURIDAD ELECTRÓNICA

La división de seguridad electrónica de logística DCN le ofrece soluciones compuestas por un conjunto de dispositivos tecnológicos que actúan como soporte o suplantando a la seguridad física, en el control de locales, empresas, countrys, o edificios, abarca cinco áreas especializadas: Circuito cerrado de televisión, control de intrusión, control de incendio, control perimetral y control de acceso.



## CCTV

Tecnología de vídeo vigilancia visual con la que se puede supervisar una diversidad de ambientes y actividades. El circuito está compuesto, por una o más cámaras de vigilancia conectadas a DVR.



## ALARMA DOMICILIARIA

Conjunto de dispositivos que hacen a un sistema de prevención. Ante el intento de violación de la propiedad privada, sea casa, oficina o local, envía una rápidamente una señal de advertencia.



## DETECCIÓN DE INCENDIOS

Sistemas y dispositivos que actúan de manera eficaz ante una señal de emergencia de fuego. Pudiéndolos controlar y monitorear de manera local y a distancia.



## CONTROL DE ACCESOS

Permite conocer ausencias, incumplimientos de horarios, errores en la cantidad de registros y presentismo, entre otros. Identifica y verifica la identidad de los empleados mediante un sensor biométrico de huellas dactilares.



## PERIMETRAL

Sistema de detección electrónica, ideal para proteger perímetros internos y externos. Detecta señales generadas por intentos de corte, escalamiento, golpes o pisadas. Altamente confiable y adaptable para las condiciones climáticas más exigentes.

Los servicios y alertas pueden ser monitoreados en computadoras conectadas a internet o teléfonos celulares.

